

KEIM Soldalit®



Sol-silikat boyanın yeni jenerasyonu



KEIM Soldalit – Sol-silikat boyanın yeni jenerasyonu

Üstün özellikleri ile silikat ürünler

Silikat kaplamanın tartışmasız avantajları son derece uzun kullanım ömrü, üstün yapı fiziği, kesin renk solmazlığı, UV direnci, temiz yüzeyler, iyi ekonomik değerler, basit yenileme ve çevresel uyumluluktur. Bağlayıcıları doğal kimyasal " cam suyu " sayesinde silikat boyalar mineral yüzey ile kalıcı bir bağ oluşturur.

Sonuç son derece dayanıklı ve kalıcı renk kaplamasıdır. .

Geçmişte dış yüzeylerde bu avantajlardan yararlanmak isteyenler için ya mineral bir yüzey ya da alternatif olarak pahalı ve yoğun emek gerektiren bir bağlama katmanı gerekmekteydi. Bu artık geçmişte kalan bir durumdur.

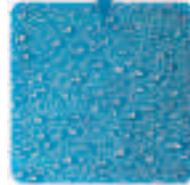
Rengi solmaz ve UV ışınlarına karşı dayanıklı



Çevre kirliliğine karşı koruyucu



Yüksek su iticilik



Hava şartlarına dayanıklı



Yanmaz



Yüksek su buharı geçirgenliği





KEIM Soldalit- sol silikat boya: Silikat sistemlerde bir devrim

Sol-silikat boya devrim niteliğinde bir yenilik

KEIM Soldalit, organik bağlı boyaların uygulama kolaylığı ve çok yönlülüğü ile klasik silikat boyaların avantajlarının kombinasyonunu sağlayarak yıllardır ulaşılamaz bir hayal gibi görünen dış cephe silikat boyaların gelişimini sağlamıştır. KEIM Soldalit sol-silikat boyaları organik (ve kuşkusuz mineral) yüzeylerde direk olarak basit ve güvenilir bir şekilde kullanılabilir.

Augsburg'deki merkezinden KEIM, silikat boyaların gelişimi ve geniş bir pazarı olan mineral boya imalat sektöründeki lider konumunu yenilikçi ile sürdürmektedir.

Silikat sistemlerin dönüm noktası

- 1878 yılında A.W. Keim başarıyla ilk saf silikat boyasını formüle etti.
- 1962 yılında KEIMFARBEN, KEIM Granital'i üretti. KEIM Granital tek bileşenli ilk silikat boya olarak formüle edildi. Böylece silikat emülsiyon boya olarak yeni bir sınıf ürün oluşturuldu. Yıllar içinde KEIMFARBEN silikat boyaların ikinci jenerasyonunun gelişimini çok çeşitli uygulamalar için uygun olacak şekilde geliştirdi.
- 2002 yılında , KEIM Soldalit ile sol-silikat boyanın geliştirilmesi, silikat boya için başka bir kilometre taşı olup silikat boyanın üçüncü jenerasyonunu oluşturdu.

KEIM Soldalit gerçekten çok yönlü olarak kullanılabilir nitelikte silikat bağlayıcı ile geliştirilmiş ilk dış cephe boyasıdır.

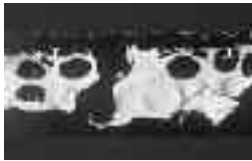


KEIM Soldalit- ve "sol-silikat prensibi"

Laboratuvar testleri: Plastik film üzerine kaplama testleri



Saf silika-sol, beyaz pigmentli, sürekli bir katman olarak uygulanamaz.



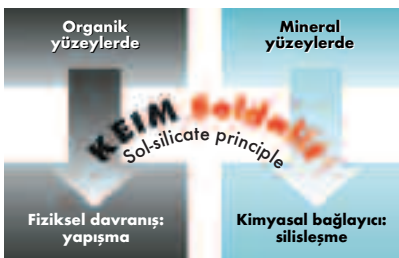
Saf cam suyu, beyaz pigmentli, benzer şekilde sürekli bir katman olarak uygulanamaz.



Sadece silika sol ve cam suyunun stabilize kombinasyonu yeterli yapışmayı (hiçbir seyreltilmeden) ortaya koyar.

Potasyum cam suyu gibi silika sol, likid silikon-dioksitlerin özel formudur. Tamamen inorganik, silikat maddeler gibidir. Malesef, saf silika sol'un yüksek bağlayıcı gücü tek başına dış cephe boyaları için bağlayıcı olarak kullanılabilecek yeterlilikte değildir. Fakat KEIM araştırmacıları, silika sol ve potasyum silikatin bağlayıcı gücünü optimize eden sıradan potasyum cam suyu ile kontrollü bir karışım yarattı. Neredeyse tüm yaygın zeminler üzerine mükemmel yapışma kabiliyeti dahil üzere sol-silikat bağlayıcı olarak bütünüyle yeni özelliklere sahiptir.

Sol-silikat prensibi: İki farklı prensibin akıllıca birleşimi



Sol-silikatin yüksek yapışma gücüne ek olarak bu silikat bağlayıcı ayrıca tamamıyla silisleşme kapasitesini korur. Soldalit böylece mineral reaksiyon etmenlerin bulunduğu her ortamda kimyasal bağ oluşturur. Örneğin; hava şartlarından bozunmuş organik boyanın ortaya çıkan parçacıkları ile oluşturulan bağ yapışmanın iki farklı prensibinin en ideal ortaklığıdır.



KEIM Soldalit- her yüzey için favori ürün

Mineral, çok amaçlı-güvenilir

KEIM Soldalit, mineral ve organik yüzeylere kolaylıkla tutunur. Bu şekilde, KEIM Soldalit, emülsiyon bağlayıcı boyaların çok yönlülüğü ile klasik silikat boyaların mineral kalitesi özelliklerini kombine eden fikir ile oluşturulan ilk silikat emülsiyon boyadır.

Organik yüzeylerde mineral kaplama yapılmasının faydaları nedir?

KEIM Soldalit kullanılarak, yüzeylerde bir emülsiyon bağlayıcı ile mevcut kaplamalar kolay ve güvenilir bir şekilde yeniden mineralize edilebilir.

KEIM Soldalit ile bir silikat kaplamanın:

- Yüzeyler UV ışınlarının etkisiyle daha çok zarar görmekten korunur
- Işığa dayanıklı, renkleri kalıcı yüzeyler oluşturur
- Kaplamanın silikat yapısı ile dış yüzeylerde yoğuşma miktarı azalır, alg büyüme riski düşer
- Antistatik, termoplastik olmama özellikleri ile kirlenmeyi minimize eder. Böylece sürekli temiz kalan yüzeyler elde edilir.
- Hava şartlarına dayanıklı ve kalıcıdır
- Duvar yapısının mevcut difüzyonunu korur
- Ve yenileme zamanı gelince, yeniden kolayca kaplanabilir





KEIM Soldalit- eşsiz, mineral bazlı silikat boya

KEIM Soldalit-gelenek ve gelişimin yenilikçi kombinasyonu

KEIM Soldalit yüksek yoğunlaşma direnci ile ışığa ve UV'ye karşı dayanıklı bir kaplamadır. Bağlayıcı gücü ve ideal yapı fiziği kötü hava şartlarına karşı dayanıklıdır ve sürekli kalıcılık sağlar. Farklı yapılar üzerindeki pratik kullanımı uzun yıllar boyunca kapsamlı araştırma ve geliştirme çalışmaları ile desteklenen KEIM Soldalit denenmiş ve güvenilir klasik KEIM Granital'in modern, yenilikçi karşılığıdır. KEIM Soldalit KEIMFARBEN'in tutarlı kalite bilincinin yoğun ileri görüşlü araştırmalarının onlarca yıllık deneyimin ve gelenekle-gelişimin mükemmel bir kombinasyonudur.

Aynı zamanda saf inorganik pigmentler, mineral ve silikat bağlayıcılar gibi birbirine uygun yüksek kaliteli hammaddelerin mükemmel bir birleşimidir. Bunun anlamı şudur; Son derece yüksek ürün kalitesi, uygulama ve dayanıklılık konusunda eşi yoktur.

Mükemmel uyarlanmış formülasyon



KEIM Soldalit-güvenilir bir ürün sistemi

KEIM Soldalit sistem bileşenleri

KEIM Soldalit

DIN EN 1062-1 esaslarına uygun kullanıma hazır sol-silikat boya. Ayrıca VOB/C DIN 18 363 2.4.1 gereklerine uygun silikat emülsiyon boya

KEIM Soldalit-Grob

DIN EN 1062-1 esaslarına uygun astar ve isteğe bağlı ara katlar için kaba olarak kullanılan sol-silikat boya. Doku farklılıklarını düzeltmek veya ince çatlakları kapatmak için kullanılır. Ayrıca VOB/C DIN 18 363 2.4.1 gereklerine uygun silikat emülsiyon boyadır.

KEIM Soldalit-Fixativ

Sol-silikat esaslı seyreltici, organik madde içeriği < 5%

KEIM Soldalit-arte

DIN EN 1062-1 esaslarına uygun titanyum dioksit içermeyen özellikle renk derinliği ve canlılığı sağlayan kullanıma hazır sol-silikat boya. Ayrıca VOB/C DIN 18 363 2.4.1 gereklerine tamamen uygun silikat emülsiyon boya.

KEIM Soldalit-arte-Grob

Doku farklılıklarını düzeltmek ve ince çatlakları kapatmak için kullanılan titanyum dioksit içermeyen DIN EN 1062-1'e uygun kaba olarak kullanılan sol-silikat boya. Ayrıca VOB/C DIN 18 363 2.4.1 gereklerine tamamen uygun "silikat emülsiyon boya"

KEIM Soldalit-arte fevkalade renk derinliği için



KEIM Soldalit-Genel Özellikler:

- *Organik ya da mineral esaslı her tür yüzey üzerinde kullanılabilir nitelikte çok amaçlı kaplama*
- *Son derece uzun ömürlü olması sayesinde hava koşullarına ve ideal yapı fiziği şartlarına karşı dirençli*
- *İdeal nem dengesi*
- *Özellikle ekonomik*
- *Uzun süreli renk değişmezliği için ışığa ve UV'ye karşı dayanıklı*
- *Çok az kirlenme eğilimi*
- *Silikat mat yüzey görünümü*
- *Sistem bileşenleri mükemmel bir şekilde bir başkasına uyarlanabilir.*

KEIMFARBEN
GmbH

Keimstraße 16
D-86420 Diedorf
Fon +49 (821) 4802-0
Fax +49 (821) 4802-210

www.keimfarben.de
info@keimfarben.de

LETOON MİMARLIK LTD. ŞTİ. / KEİM TÜRKİYE
Yedpa Ticaret Merkezi G Cad. No: 56
34779 Kayışdağı - Ataşehir / İSTANBUL
Tel: +90 216 471 72 00 (Pbx)
Fax: +90 216 471 76 06

www.leton.com.tr
info@leton.com.tr

www.keim.com.tr
muge@leton.com.tr